

Filtro de Ar - Mini

Equipamento que tem alta eficiência na remoção de vapor d'água e na separação de partículas. Pode ser utilizado em redes de ar comprimido.

PRESSÃO MÁXIMA: 12,0 kgf/cm²

TEMPERATURA: -10°C a + 80°C.

FLUÍDO: Ar comprimido

MATERIAL: Alumínio, Plástico Engenharia e Buna-N

MATERIAL COPOS: Policarbonato estabilizado ou em Alumínio.

VAZÃO: 1750 l/min

SISTEMA: Mecânico de remoção de contaminantes.

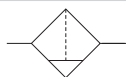
ELEM. FILTRANTE: 20µm (opção 5µm)

MONTAGEM: Vertical com o copo para baixo. Em linha ou suporte.

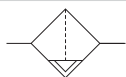
CUIDADOS: Ver ADVERTÊNCIAS pg. 13.42.

Trocar elemento filtrante quando este trocar de cor (original branco).

SIMBOLOGIA:



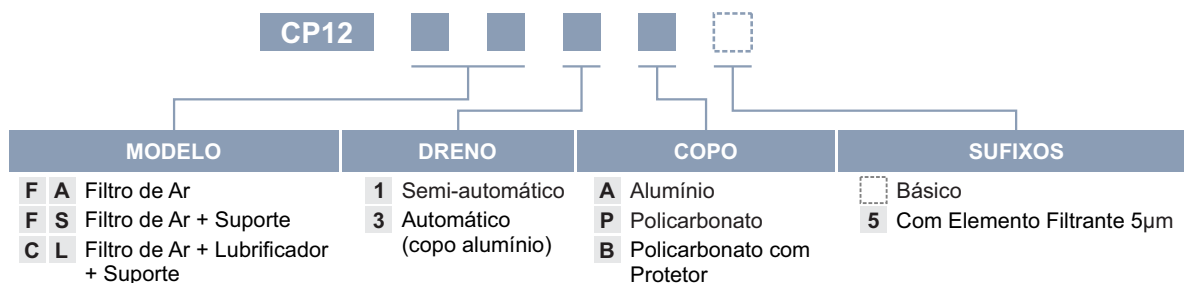
Dreno Manual



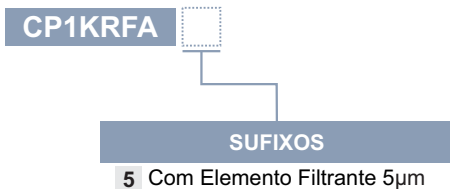
Dreno Automático



CODIFICAÇÃO



KIT REPARO



ELEMENTOS FILTRANTES



EL3007

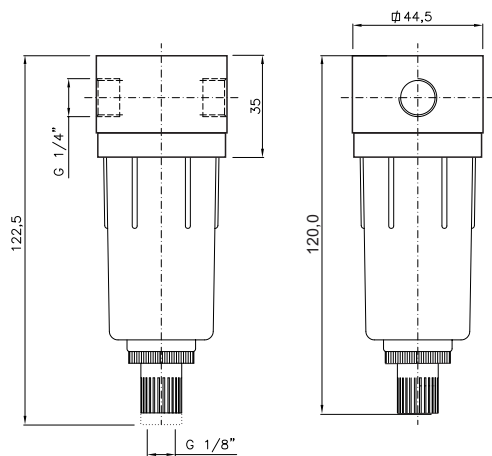
Elemento Standard (Branco)

EL3004

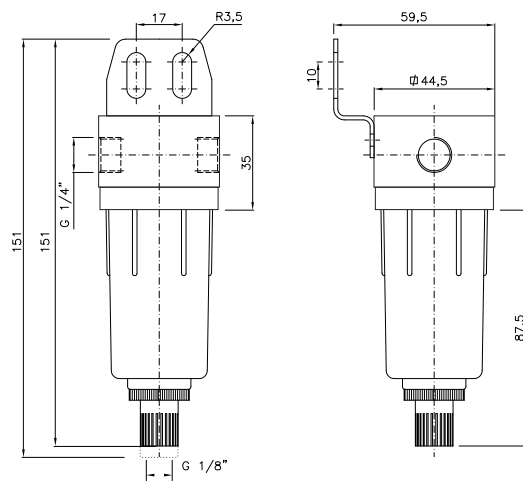
Elemento Filtrante 5µm (Amarelo)

DIMENSIONAL

CP12FA1P



CP12FS1P



CP12CL1P

